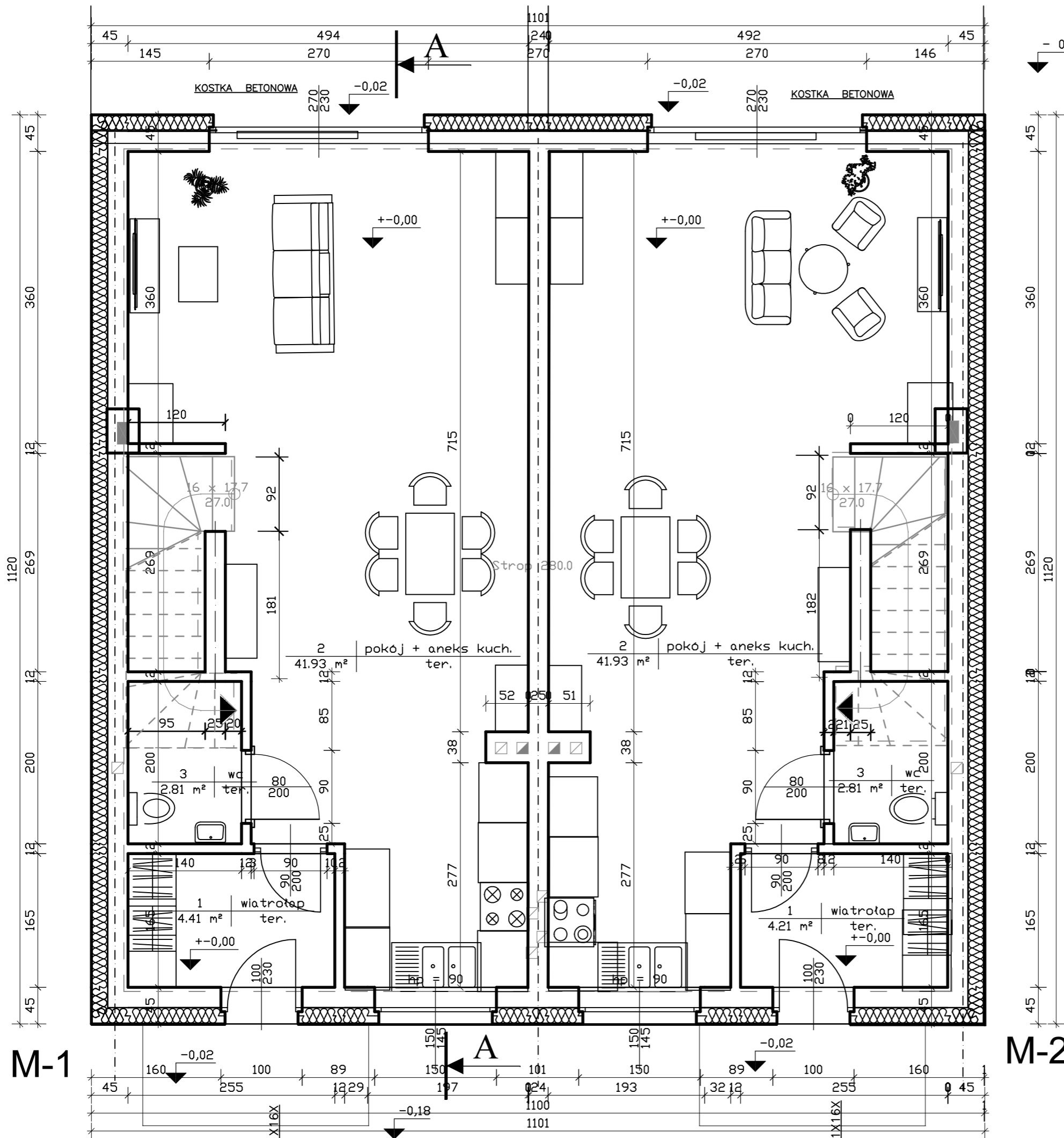


RZUT PARTERU SKALA 1:50

Wykaz pomieszczeń: Budynek 1 - RZUT PARTERU

Nr	Nazwa pomieszczenia	Pow. rzeczywista	Posadzka
		48,95 m ²	
1	wiatrotap	4,21 m ²	ter.
2	pokój + aneks kuch.	41,93 m ²	ter.
3	wc	2,81 m ²	ter.
Razem		48,95 m ²	

POWIERZCHNIA RZECZYWISTA (POSADZKI) LOKALU NR 1 = 93,81 M2
 POWIERZCHNIA RZECZYWISTA (POSADZKI) LOKALU NR 2 = 93,81 M2
 POWIERZCHNIA UŻYTKOWA LOKALU NR 1 = 90,73 M2
 POWIERZCHNIA UŻYTKOWA LOKALU NR 2 = 90,73 M2



BUDYNEK MIESZKALNY JEDNORODZINNY KAT-I (DWA LOKALE)		
INWESTOR: ŁUCJA I GRZEGORZ OLEJNIK 64-100 LESZNO UL. WRÓBLEWSKIEGO 9 TEL. 691 765 042 e-mail - olejnikgrzechu@gmail.com		
ADRES BUDOWY: 64-100 LESZNO UL. FERDYNANDA RUSZCZYCA NUMER GEOD. DZIAŁKI 37/107	BRANŻA ARCHITEKTURA	
STADIUM: PROJEKT BUDOWLANY	DATA 07-2023	NR RYS 1
GŁÓWNY PROJEKTANT: INŻ. BUD. MAREK POTOCKI ARCHIT. 8386/130/88 KONSTR. 8386/80/88	SKALA 1:50	
OPRACOWAŁ: INŻ. BUD. MAREK POTOCKI		
MAREK POTOCKI PRACOWNIA PROJEKTÓW 64-140 KRZYCKO WIELKIE UL. SZKOLNA 16B 607 191 888 e-mail - marek.potocki@o2.pl		

RZUT PODDASZA SKALA 1:50

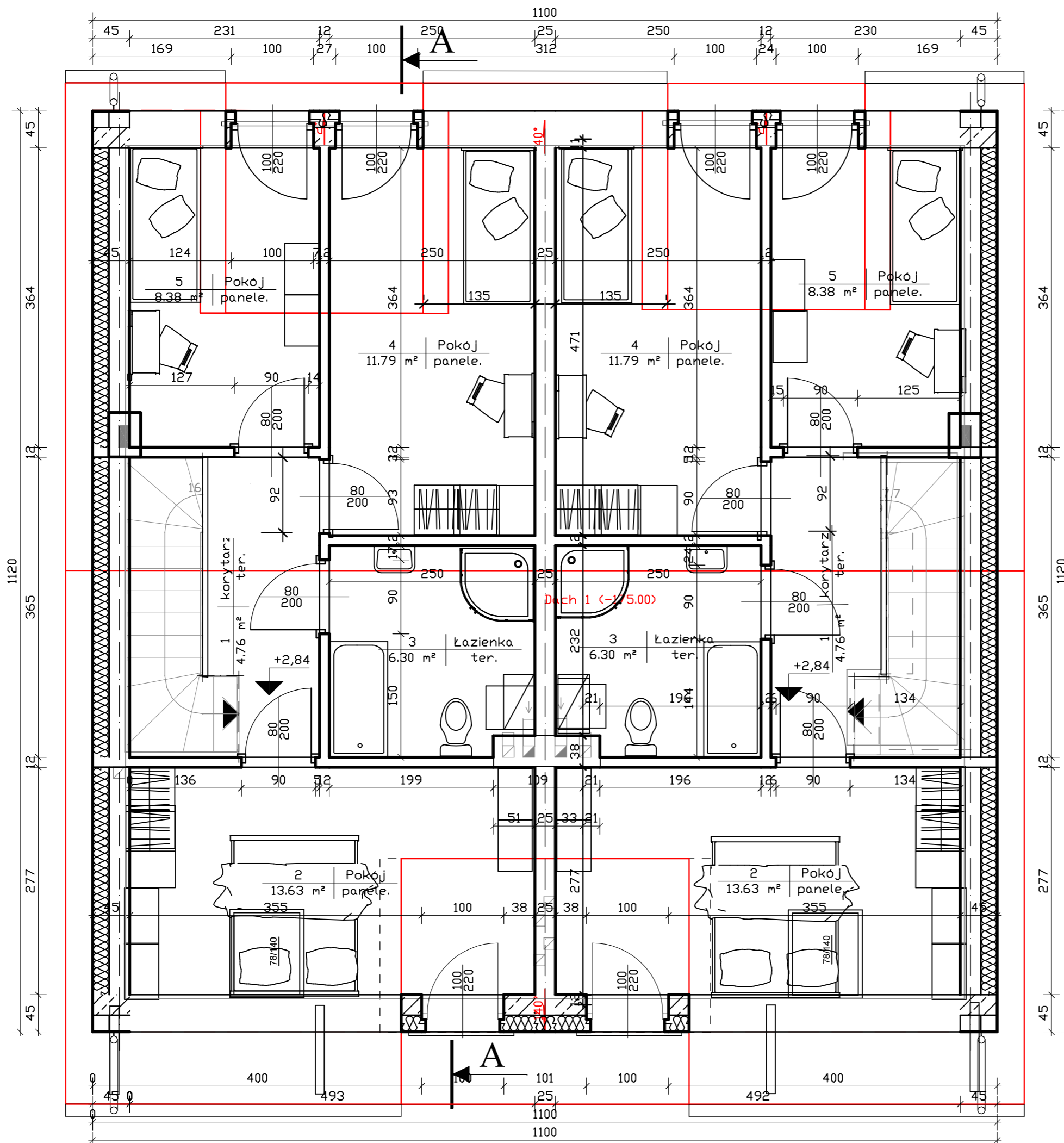
Wykaz pomieszczeń: Budynek 1 - RZUT PODDASZA

Nr	Nazwa pomieszczenia	Pow. rzeczywista	Posadzka
		44.86 m ²	
1	korytarz	4.76 m ²	ter.
2	Pokój	13.63 m ²	panele.
3	Łazienka	6.30 m ²	ter.
4	Pokój	11.79 m ²	panele.
5	Pokój	8.38 m ²	panele.
Razem		44.86 m ²	

Wykaz pomieszczeń: Budynek 1 - RZUT PODDASZA

Nr	Nazwa pomieszczenia	Pow. użytkowa	Posadzka
		41.78 m ²	
1	korytarz	4.76 m ²	ter.
2	Pokój	11.88 m ²	panele.
3	Łazienka	6.30 m ²	ter.
4	Pokój	11.07 m ²	panele.
5	Pokój	7.77 m ²	panele.
Razem		41.78 m ²	

POWIERZCHNIA RZECZYWISTA (POSADZKI) LOKALU NR 1 = 93,81 M2
 POWIERZCHNIA RZECZYWISTA (POSADZKI) LOKALU NR 2 = 93,81 M2
 POWIERZCHNIA UŻYTKOWA LOKALU NR 1 = 90,73 M2
 POWIERZCHNIA UŻYTKOWA LOKALU NR 2 = 90,73 M2



BUDYNEK MIESZKALNY JEDNORODZINNY KAT-I (DWA LOKALE)		
INWESTOR: ŁUCJA I GRZEGORZ OLEJNIK 64-100 LESZNO UL.WRÓBLEWSKIEGO 9 TEL. 691 765 042 e-mail - olejnikgrzechu@gmail.com		
ADRES BUDOWY: 64-100 LESZNO UL.FERDYNANDA RUSZCZYCA NUMER GEOD. DZIAŁKI 37/107		BRANŻA ARCHITEKTURA
STADIUM: PROJEKT BUDOWLANY		DATA 07- 2023
GŁÓWNY PROJEKTANT: INŻ. BUD. MAREK POTOCKI ARCHIT. 8386/130/88 KONSTR. 8386/80/88		NR RYS 2
OPRACOWAŁ: INŻ. BUD. MAREK POTOCKI		SKALA 1:50
RZUT PODDASZA		
MAREK POTOCKI PRACOWNIA PROJEKTÓW 64-140 KRZYCKO WIELKIE UL. SZKOLNA 16B 607 191 888 e-mail - marek.potocki@o2.pl		